

1. ČASŤ: PRÍPRAVA



Stiahnite si aplikáciu.

Aplikáciu MSpa Link môžete stiahnuť:

1. Na oficiálnych webových stránkach MSpa <https://www.the-mspa.com/>
2. Vyhľadáním "MSpa Link" v obchode s aplikáciami.

Upozornenie:

Aplikácia MSpa Link je v súčasnej dobe k dispozícii iba pre zariadenia so systémom iOS (iOS 9.0 alebo novší) a Android (Android 7.0 alebo novší). Nie všetky systémy Android a iOS sú s aplikáciou kompatibilné. Za prípadné problémy v dôsledku nekompatibility nenesieme zodpovednosť.

- BLE: 2402~2480 MHz; Maximálny výkon: 4 dBm;
- Wi-Fi: 2412~2472 MHz; Maximálny výkon: 18 dBm;
- Fotoaparát smartfónu musí mať rozlíšenie 5 miliónov pixelov alebo vyššie, aby bolo možné dobre naskenovať QR kód.
- Vzhľadom k rôznym situáciám v sieti môže niekedy dôjsť k vypršaniam časového limitu požiadavky, a preto je nutné vykonať konfiguráciu siete znova.
- Aplikácia môže odmietnuť pripojenie Wi-Fi smerovača alebo modemu, ak SSID obsahuje špeciálny znak (neanalfanumerické znaky).

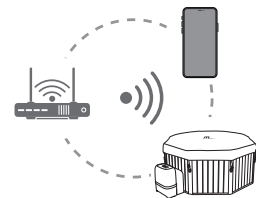


Skontrolujte pripojenie Wi-Fi

1. Uistite sa, že je vaše mobilné zariadenie pripojené k rovnakej sieti, ku ktorej chcete vírivý bazén pripojiť. Musí ísť o sieť 2,4 GHz. Nevyberajte sieť s príponou "_5G".
2. Uistite sa, že mobilný telefón, bazén a router sú čo najbližšie pri sebe. Tým je zaručený silný signál Wi-Fi.

Upozornenie:

Ak vám nie je jasný typ routera alebo spôsob výberu siete 2,4 GHz, môžete prejsť na stránku nastavenia routera alebo sa obrátiť na výrobcu daného routera.



2. ČASŤ: PRIPOJTE SA



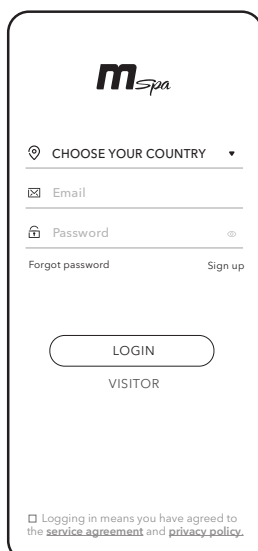
Vytvorenie účtu

Otvorte aplikáciu. Môžete sa prihlásiť ako registrovaný používateľ alebo ako hosť. Ak sa chcete zaregistrovať, postupujte podľa nižšie uvedených pokynov:

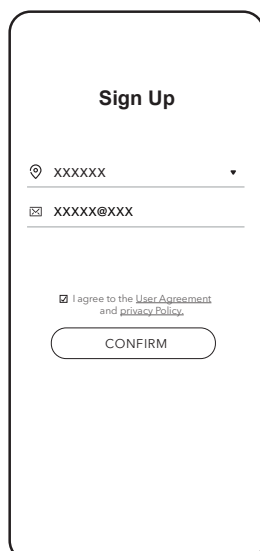
1. Kliknite na odkaz "Sign Up" (Prihlásenie). (Obr. 1)
2. Vyberte svoju krajinu pomocou odkazu "Select your country". (Obr. 2)
3. Vyplňte svoju e-mailovú adresu. Overovací kód vám zašleme e-mailom. (Obr. 2)
4. Zadať správny overovací kód. Kód môžete po 60 sekundách odoslať znova. (Obr. 3)
5. Nastavenie hesla. Heslo musí obsahovať 6–15 čísel alebo písmen.

Upozornenie:

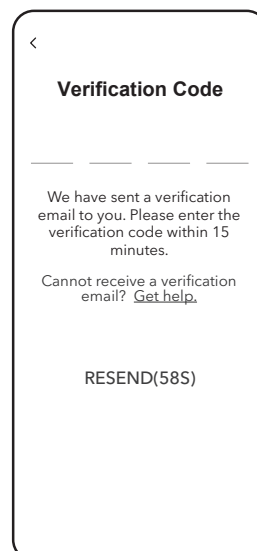
Všetky funkcie aplikácie, ako napríklad zdieľanie vírivého bazéna s ostatnými, môžu používať iba registrovaní užívatelia. Hostia sa tiež môžu neskôr zaregistrovať a to kliknutím na Setting > Account > Sign up (Nastavenie > Účet > Prihlásenie).



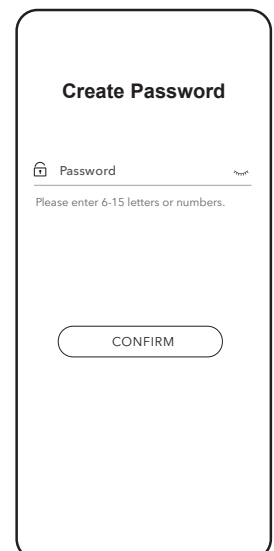
Obr. 1



Obr. 2



Obr.3



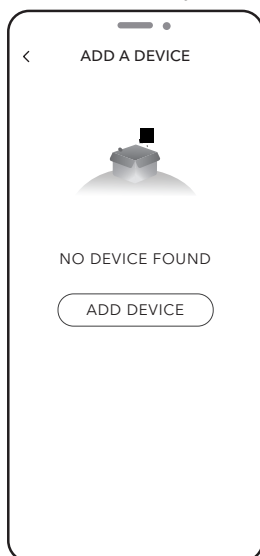
Obr.4

✧ Pripojenie vírivého bazéna

1. Uistite sa, že je bazén zapnutý.
2. Skontrolujte, či je mobilný telefón pripojený k sieti Wi-Fi a či je zapnutá funkcia Bluetooth.
3. Kliknite na tlačidlo "ADD DEVICE" (Pridať zariadenie). (Obr. 5)
4. Vyberte váš typ vírivého bazéna. (Obr. 6)
5. Dlhú stlačte tlačidlo UP na ovládacom paneli alebo káblvom ovládači, kým nezačne blikať ikona Wi-Fi. Pre pokračovanie kliknite na tlačidlo "Confirm". (Obr. 7)
6. Zadať heslo vašej siete Wi-Fi. (Obr. 8)
7. Vyberte dostupný bazén. Táto operácia bude vyžadovať autorizáciu Bluetooth. (Obr. 9)
8. Počkajte na dokončenie procesu spárovania. (Obr. 10)

Upozornenie:

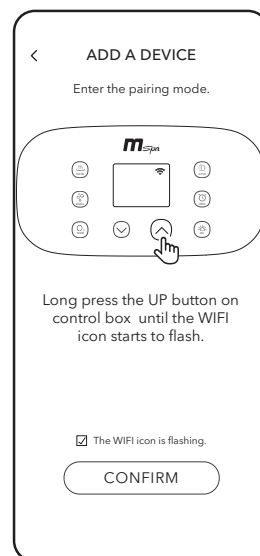
- Ak chcete bazén odpojiť, stlačte súčasne tlačidlo HEATER a tlačidlo TIMER.
- Jeden vírivý bazén je možné spárovať vždy iba s jedným užívateľom. Pokiaľ je s bazénom úspešne spárovaný iný užívateľ, predchádzajúci užívateľ a bazén sa odpojí.



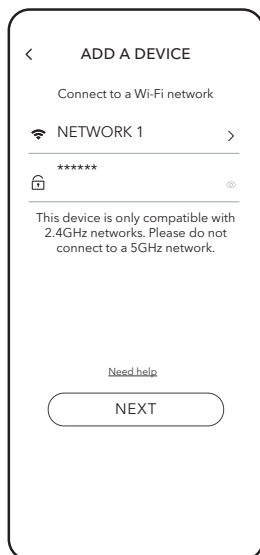
Obr.5



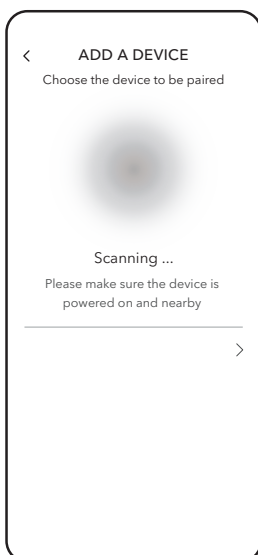
Obr.6



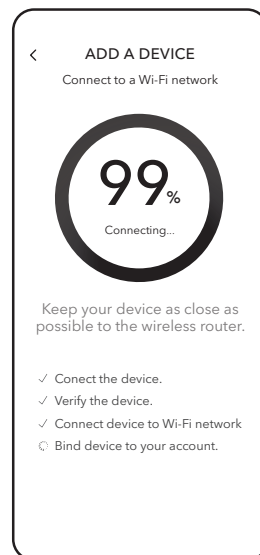
Obr.7



Obr.8



Obr.9



Obr.10

❓ Prečo môj mobilný telefón nemôže v kroku 7 (Obr.9) detekovať žiadne dostupné zariadenie?

- Skontrolujte, či je zapnutá funkcia Bluetooth a či je aplikácia oprávnená používať Bluetooth.
- Pokiaľ predchádzajúce operácie trvajú príliš dlho, vírivý bazén môže zastaviť režim zisťovania problémov. Neopúšťajte stránku detekcie, znova dlhú stlačte tlačidlo UP na ovládacom boxe alebo káblvom ovládači.

❓ Čo mám robiť, ak sa pripojenie nepodarilo?

Obvykle aplikácia zistí, v ktorom kroku nastala chyba a odkáže vás na webovú stránku s riešením.

- Nepodarilo sa pripojiť zariadenie: Môže to byť spôsobené slabým signálom zariadenia. Uistite sa, že mobilný telefón, bazén a router sú čo najbližšie pri sebe.
- Nepodarilo sa pripojiť zariadenie k sieti Wi-Fi:
 1. Uistite sa, či ste zadali správne heslo Wi-Fi.
 2. Skontrolujte nastavenia zabezpečenia routera a vyberte možnosť WPA2.
- Nepodarilo sa priradiť zariadenie k účtu: Skontrolujte, či je sieť Wi-Fi stabilná, a skúste to znova.